



# ข่าวประชาสัมพันธ์เดือนการระบาดศัตรูพืช



กลุ่มอารักขาพืช

สำนักงานเกษตรจังหวัดสิงห์บุรี

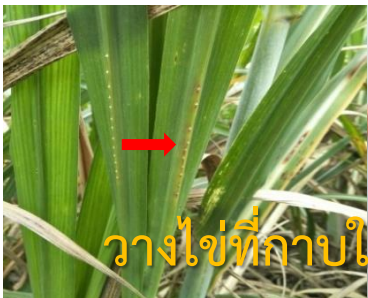
## เฝ้าระวังและติดตามสถานการณ์ “จักจั่นอ้อย”

สำนักงานเกษตรจังหวัดสิงห์บุรี ขอประชาสัมพันธ์แจ้งเดือนเกษตรกรผู้ปลูกให้เฝ้าระวังการเข้าทำลายของจักจั่นอ้อย โดยเฉพาะในเขตพื้นที่อำเภอบางระจัน และอำเภอด่านช้างระจัน ที่มีการปลูกอ้อยจำนวนมาก จึงขอประชาสัมพันธ์ให้เกษตรกรติดตามสถานการณ์และหมั่นสำรวจแปลงของตนเอง โดยสามารถขอคำแนะนำเพิ่มเติมได้จากเจ้าหน้าที่ส่งเสริมการเกษตร สำนักงานเกษตรอำเภอ และสำนักงานเกษตรจังหวัด

### ความสำคัญ

จักจั่นถือกำเนิดขึ้นบนโลกใบนี้เมื่อราว 230-295 ล้านปีก่อน ในยุคไทรแอสสิก โดยจักจั่นเป็นกลุ่มแมลงที่ดูดกินน้ำเลี้ยงของพืชเป็นอาหาร เช่น เพลี้ยชนิดต่าง ๆ ครั้ง แมลงหิวข้าว จักจั่นมีขนาดตั้งแต่ 1 เซนติเมตรจนถึง 10 เซนติเมตรในบางชนิด วงจรชีวิตโดยรวมประมาณ 2-5 ปี แต่มีบางชนิดที่มีวงจรชีวิตยาวนานถึง 17 ปี

วงจรชีวิต จักจั่นอ้อยจะวางไข่ที่บริเวณใต้เส้นกลางใบ จุดละ 8-14 ฟอง เมื่อตัวอ่อนฟักออกจากไข่จะทิ้งตัวลงดิน คลานสู่บริเวณโคนอ้อยดูดกินน้ำเลี้ยงจากรากอ้อย และสามารถขุดลงดินได้ลึกถึง 2 เมตร โดยตัวอ่อนอยู่ในดินได้นาน 4 - 6 ปี ส่วนตัวเต็มวัยมีปากแบบดูดกินน้ำเลี้ยง ปีกคู่หน้าบางใส



วางไข่ที่กาบใบ



ตัวอ่อนจักจั่น



ตัวเต็มวัย



ลักษณะการเข้าทำลายจะพบรูที่ดินบริเวณโคนกออ้อย เมื่อขุดดูจะพบตัวอ่อนอยู่ในกออ้อย

### การป้องกันกำจัด

- หมั่นสำรวจแปลงอย่างสม่ำเสมอ
- ตัดใบอ้อยที่พบไข่ออกมาทำลายนอกแปลง
- ใช้วิธีกล โดยการใช้สวิงโอบ หรือใช้กับดักกาวเหนียวจับตัวเต็มวัยออกมาทำลาย



ข้อมูลจาก : นายวีระพงษ์ ฉ่ำมาก นักวิชาการส่งเสริมการเกษตรชำนาญการ ศูนย์ส่งเสริมเทคโนโลยีการเกษตรด้านอารักขาพืช จังหวัดสุพรรณบุรี

**สำนักงานเกษตรจังหวัดสิงห์บุรี**  
 หมู่ที่ 4 ตำบลคันไผ่ อำเภอเมืองสิงห์บุรี จังหวัดสิงห์บุรี 16000  
 E-mail : singburi@doae.go.th Tel:Fax 0 3681 3488

จัดทำโดย : นางสาวอนิตรา นาวิระ นวส.ปฏิบัติการ  
 กลุ่มอารักขาพืช สำนักงานเกษตรจังหวัดสิงห์บุรี